

LA GRANGE À LILI - GUJAN-MESTRAS - BASSIN D'ARCACHON

LA GRANGE À LILI - GUJAN- MESTRAS

Location de vacances pour 2 personnes - Bassin
d'Arcachon

<https://lagrangealili-gujanmestras.fr>

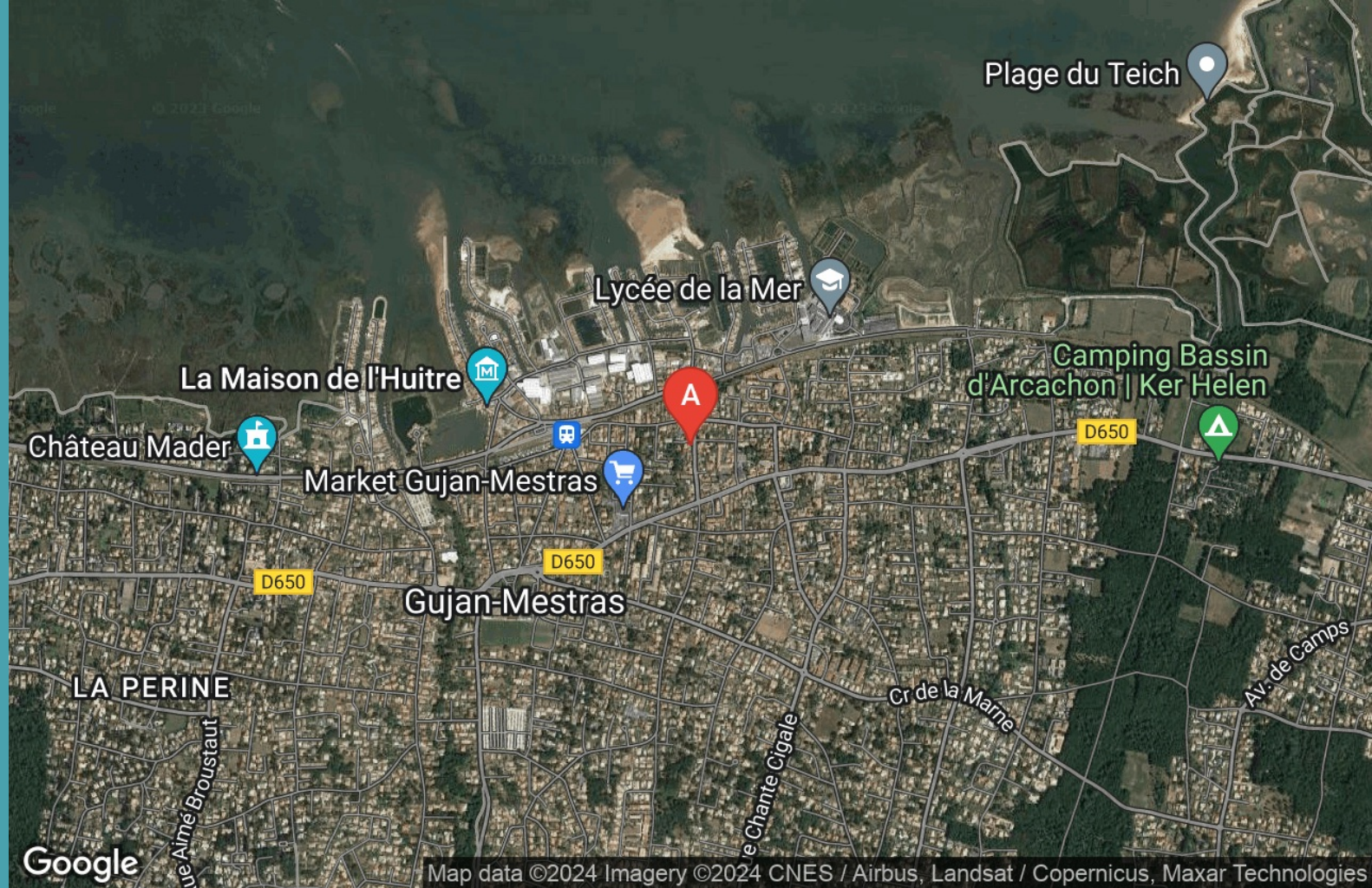




Catherine VAN DEN BERG

+33 6 87 65 39 04

A La Grange à Lili - Gujan-Mestras : 39 Rue Jules Barat 33470 GUJAN-MESTRAS





La Grange à Lili - Gujan-Mestras



Maison



2

personnes
(Maxi: 2 pers.)



1

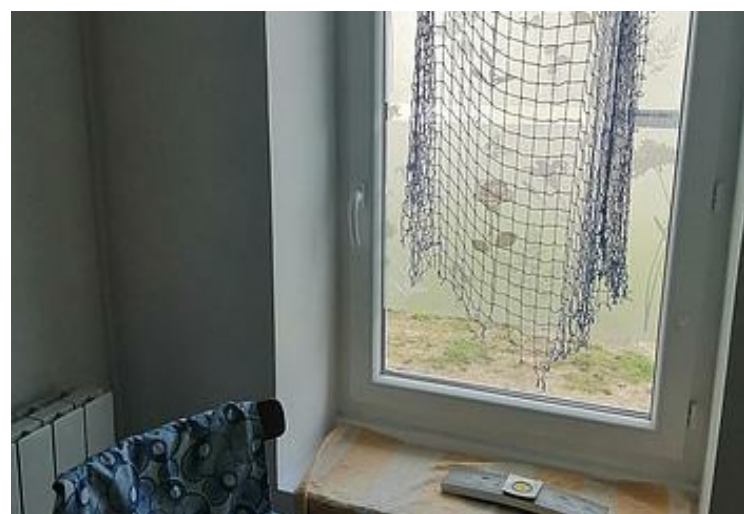
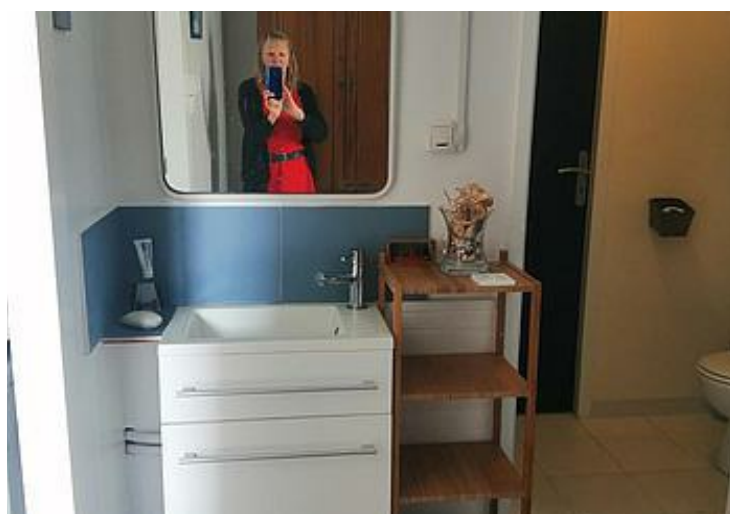
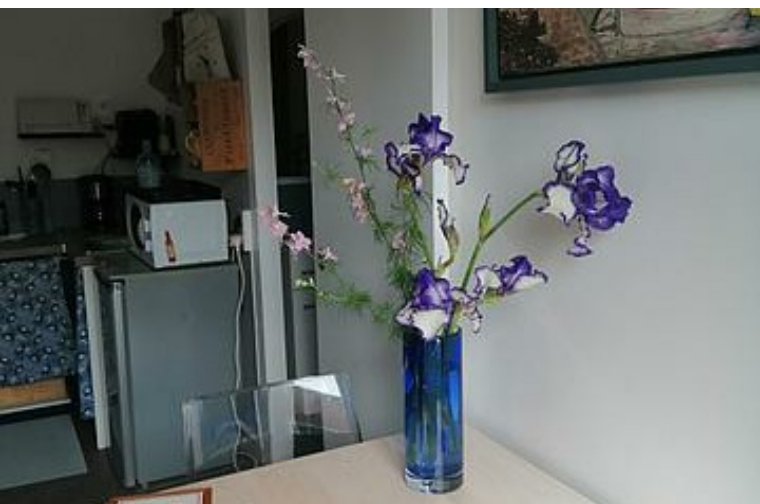
chambre



22

m²

2 pièces à vivre de 22 m² au total. Vous entrez par une cour de 40 m², cour fleurie, avec salon de jardin et possibilité de garer votre voiture. Cette cour vous amène dans la pièce à vivre : kitchenette avec frigo, mini-four, micro-ondes, petit coin salon, TV, table, chaises, fauteuil, transat. Un verre de rosé ou de vin blanc vous attend avec quelques produits locaux. Attenant à cette pièce se trouve la chambre avec un lit pour 2 personnes avec armoire. La chambre s'ouvre sur le coin toilettes avec douche et derrière la salle d'eau, un petit couloir où vous pouvez poser certains bagages encombrants, bibliothèque à votre disposition. Lit de bébé possible, à la demande. Bienvenue et bon séjour à Gujan-Mestras, pittoresque avec ses sept petits ports, ports ostréicoles et de plaisance. Commerces, gare, restaurants à 5 minutes à pied.



Pièces et équipements

<i>Chambres</i>	Chambre(s): 1 Lit(s): 0	dont lit(s) 1 pers.: 0 dont lit(s) 2 pers.: 1
<i>Salle de bains / Salle d'eau</i>	Salle de bains avec douche Salle(s) de bains (avec baignoire): 1	
<i>WC</i>	WC: 1 WC indépendants	
<i>Cuisine</i>	Kitchenette Four Réfrigérateur	Four à micro ondes
<i>Autres pièces</i>	Salon	
<i>Media</i>	Câble / satellite Wifi	Télévision
<i>Autres équipements</i>		
<i>Chauffage / AC</i>		
<i>Extérieur</i>		
<i>Divers</i>		

Infos sur l'établissement



Communs

Jardin commun



Activités



Réseaux

Accès Internet



Stationnement

Parking



Services



Extérieurs

A savoir : conditions de la location

Arrivée

Départ

*Langue(s)
parlée(s)*

*Annulation/
Prépaiement/
Dépot de
garantie*

*Moyens de
paiement*

Ménage

*Draps et Linge
de maison*

*Enfants et lits
d'appoints* Lit bébé

*Animaux
domestiques* Les animaux ne sont pas admis.

Tarifs (au 03/01/24)

La Grange à Lili - Gujan-Mestras

Aucun tarif renseigné (contactez le propriétaire)

Mes recommandations

Découvrir Gujan-Mestras

Toutes les Activités

OFFICE DE TOURISME GUJAN-MESTRAS

WWW.GUJANMESTRAS.COM



Loola's Diner

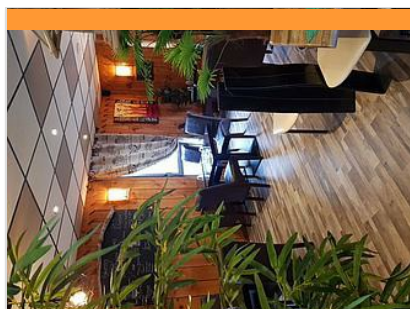
+33 7 81 46 67 06

81 cours de la République

0.2 km
📍 GUJAN-MESTRAS



Différentes formules sont proposées au Loola's Diner : salades à composer, burgers, tacos, kebab. Tout est garanti "Fait Maison" avec des produits frais. Sur place ou à emporter.



Crêperie Le Tégelet

+33 5 56 54 05 77

Place de la Claire

<http://www.creperie-le-tegalet.com>

0.4 km
📍 GUJAN-MESTRAS



Le Tégelet vous propose ses spécialités de galettes salées, des crêpes et des salades toute l'année. Nous avons le label Bariachef qui permet aux personnes opérées bariatriques de pouvoir aller au restaurant en étant sûres d'avoir une portion adaptée à leur estomac et à leurs besoins nutritionnels et de protéines. Sans oublier les soirées Raclettes et Fondues Savoyardes



Monkey pub

+33 5 57 16 49 76

83 cours de la République

<https://www.facebook.com/monkeypub3>

0.2 km
📍 GUJAN-MESTRAS



Pub typiquement irlandais, une sélection de 10 bières pression des plus mythiques telle que la Guinness, Hop House 13, Cidre irlandais, et bien d'autres. Privatisation possible sur demande, séminaire, fête, réunion
Ouvert de 15h à 02h.



Dubourdieu Services

+33 5 56 66 00 55 / +33 6 60 85 86 53

Port de Larros

<https://www.dubourdieu.fr/services/>

0.6 km
📍 GUJAN-MESTRAS



Partez à la découverte du Bassin d'Arcachon pour vos séminaires, vos événements familiaux ou tout simplement une demi-journée ou journée entre amis. Afin de vous rendre ce moment encore plus agréable, nous pouvons organiser toutes les prestations à bord : du petit-déjeuner au simple pique-nique, de la dégustation d'huîtres au dîner champagne, caviar et langouste.



Escape Game "L'huître, la perle du Bassin"

+33 5 56 66 23 71

Port de Larros

0.7 km
📍 GUJAN-MESTRAS



Saurez-vous libérer la perle Hurfana ? Vous êtes une équipe d'aventuriers de 2 à 6 joueurs ? La Maison de l'Huître accueille actuellement l'exposition « L'Huître, la Perle du Bassin ». La perle naturelle Hurfana, la plus grosse au monde, y est exposée. Mais le gardien chargé de protéger ce bijou inestimable a disparu. Il semblerait toutefois qu'il ait eu le temps d'actionner le système de sécurité avant son départ. Alors unissez vos forces pour venir à bout des énigmes et délivrer cette perle. Scrutez, manipulez les objets de la table de jeu et faites preuve d'ingéniosité et de logique... L'esprit d'équipe et la réflexion seront pour vous des atouts non négligeables ! Sur réservation minimum 48h à l'avance. A partir de 12 ans.



Bnbike

+33 6 29 83 28 70

<https://www.bnbike.fr>

0.7 km

📍 GUJAN-MESTRAS



Bnbike est un service local de location de vélos. Réservez en ligne ou directement par téléphone. Les vélos de votre choix vous seront livrés devant votre résidence de vacances. Service exclusivement en livraison.



Par les chemins de Gujan-Mestras à bicyclette

+33 5 56 66 12 65

37 avenue du Maréchal de Lattre de Tassigny

0.7 km

📍 GUJAN-MESTRAS



Ce circuit vous permet de découvrir une autre facette de Gujan-Mestras, différente de celle des parcs de loisirs. En famille ou entre amis, les rues, monuments et sites naturels vous dévoileront leurs secrets. Demandez le parcours à l'Office de Tourisme de Gujan-Mestras.



Le sentier du littoral de Gujan-Mestras

+33 5 56 66 12 65

0.7 km

📍 GUJAN-MESTRAS



Le sentier du littoral serpente entre les eaux du Bassin d'Arcachon, les prés salés, les ports ostréicoles et les anciennes réserves piscicoles. Gujan-Mestras, avec ses sept ports tournés vers le bassin, est considérée comme la capitale de l'ostréiculture. Découvrez de nouveaux paysages naturels à chaque détour de votre itinéraire. Dans un environnement naturel préservé, aux contours changeants selon l'amplitude des marées, votre parcours alterne vues panoramiques et rencontres authentiques dans l'esprit du Bassin. C'est un parcours long de 8,5 kilomètres qui débute au port de La Hume et qui aboutit au port de La Mole. Les animaux sont autorisés sur le sentier du littoral à condition d'être tenus en laisse.



Lac de la Magdeleine

+33 5 56 66 12 65

Route du Lac de la Magdeleine

3.3 km

📍 GUJAN-MESTRAS



Au milieu d'une forêt de pins, le lac de la Magdeleine est un lieu pour la promenade, la pêche, le pique-nique, la détente... un endroit idéal pour toute la famille. A la tombée de la nuit, le lac se métamorphose, et s'habille d'un halo de couleurs bleu, blanc, vert, jaune... mettant en scène son plan d'eau, son île et la végétation environnante. Cet éclairage, qui utilise de nouvelles technologies dans un souci environnemental et d'économie d'énergie, produit un véritable effet féérique dès que la luminosité du jour a perdu son intensité. A proximité du lac, casino, bowling, aires de jeux et attractions.

Mes recommandations (suite)

Découvrir Gujan-Mestras

Toutes les Activités

OFFICE DE TOURISME GUJAN-MESTRAS

WWW.GUJANMESTRAS.COM



 : Restaurants  : Activités et Loisirs  : Nature  : Culturel  : Dégustations

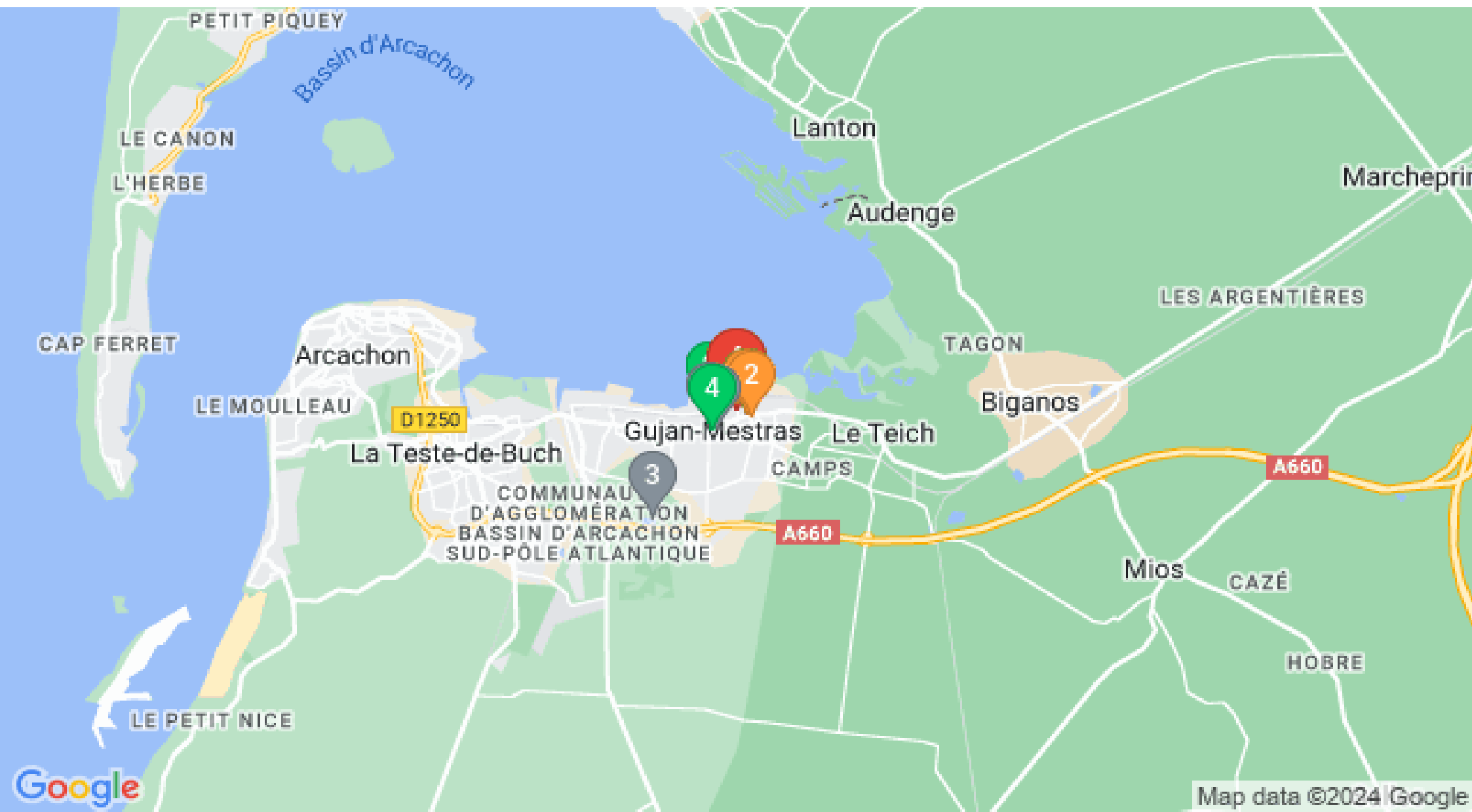
Mes recommandations (suite)

Découvrir Gujan-Mestras

Toutes les Activités

OFFICE DE TOURISME GUJAN-MESTRAS

WWW.GUJANMESTRAS.COM



: Restaurants : Activités et Loisirs : Nature : Culturel : Dégustations